


 GOBIERNO DE ESPAÑA MINISTERIO DE MEDIO AMBIENTE Y MEDIO RURAL Y MARINO SECRETARÍA GENERAL DEL MAR DIRECCIÓN GENERAL DE SOSTENIBILIDAD DE LA COSTA Y DEL MAR		UTE:  Intecsa-Inarsa  Geomysa		Laboratorio  GEOMYSA Geofísica Mar y Tierra www.geomysa.es	
Proyecto:	Estudio Ecocartográfico del Litoral de las Islas de Menorca, Ibiza y Formentera. Ref.- 28-4811	Ref. muestra:	IF-476	Profundidad (m):	11.20
Isla(s):	Ibiza-Formentera	Sistema de Referencia:		ED50	X= 362310
		Proyección:		UTM (Huso 31)	Y= 4298515
		Fecha:	2009	Peso inicial (gr):	100.00

ANÁLISIS FÍSICO-QUÍMICOS

Materia Orgánica (%)	REDOX (mV)	Metales Pesados (mg/kg)				
1.5	111	Cadmio	Cobre	Mercurio	Plomo	Vanadio
		0.1	3.3	<0.25	3.6	60

ANÁLISIS GRANULOMÉTRICOS

ANÁLISIS GRANULOMÉTRICOS

Proporción de materiales en la muestra (%).

■ BOLOS
■ GRAVA
■ ARENA MUY GRUESA

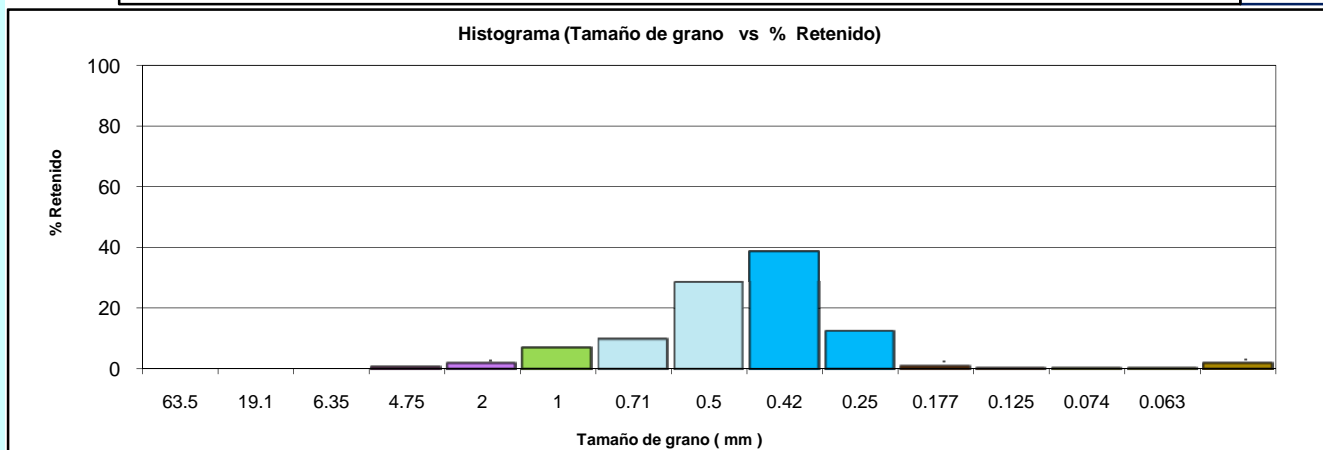
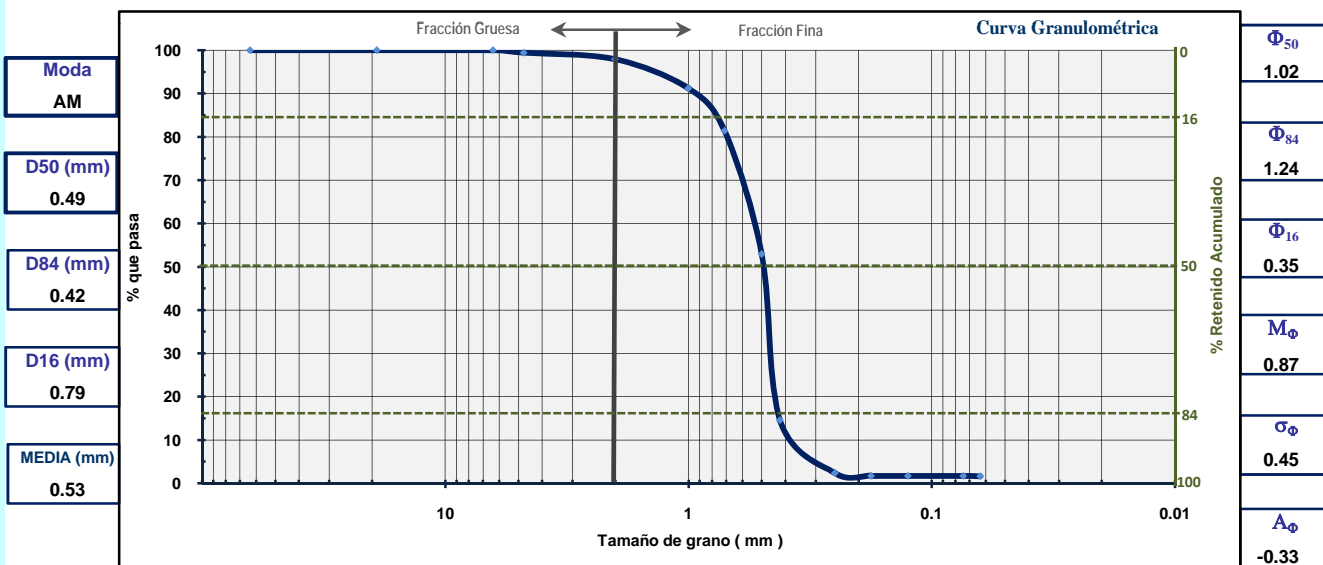
■ ARENA GRUESA
■ ARENA MEDIA
■ ARENA FINA

■ ARENA MUY FINA
■ LIMO/ARCILLA

Norma:		ASTM		(Escala Wentworth)	
Tamiz	Diámetro de grano (mm)	Peso retenido (Acumulado) (gr)	% retenido	% retenido (Acumulado)	% que pasa
2.5"	63.5	0.00	0.00	0.00	100.00
3/4"	19.1	0.00	0.00	0.00	100.00
1/4"	6.35	0.00	0.00	0.00	100.00
Nº 4	4.75	0.57	0.57	0.57	99.43
Nº10	2	2.03	1.46	2.03	97.97
Nº18	1	8.80	6.77	8.80	91.20
Nº25	0.71	18.60	9.80	18.60	81.40
Nº35	0.5	47.03	28.43	47.03	52.97
Nº40	0.42	85.44	38.41	85.44	14.56
Nº60	0.25	97.64	12.20	97.64	2.36
Nº80	0.177	98.26	0.62	98.26	1.74
Nº120	0.125	98.29	0.03	98.29	1.71
Nº200	0.074	98.31	0.02	98.31	1.69
Nº230	0.063	98.36	0.05	98.36	1.64
	< 0.063	100.00	1.64	100.00	

Fracción gruesa

Fracción fina



Bolos (B)	Arena muy gruesa (AMG)	Arena media (AM)	Arena muy fina (AMF)
Gravas (G)	Arena gruesa (AG)	Arena fina (AF)	Limo/Arcilla (F)